

ORCHESTRA

Bâtiment ADAGIO

25 rue de l'Ouche Buron, 44300 NANTES



Type	Cage	N°	Etage
T2	C1	301	R+3

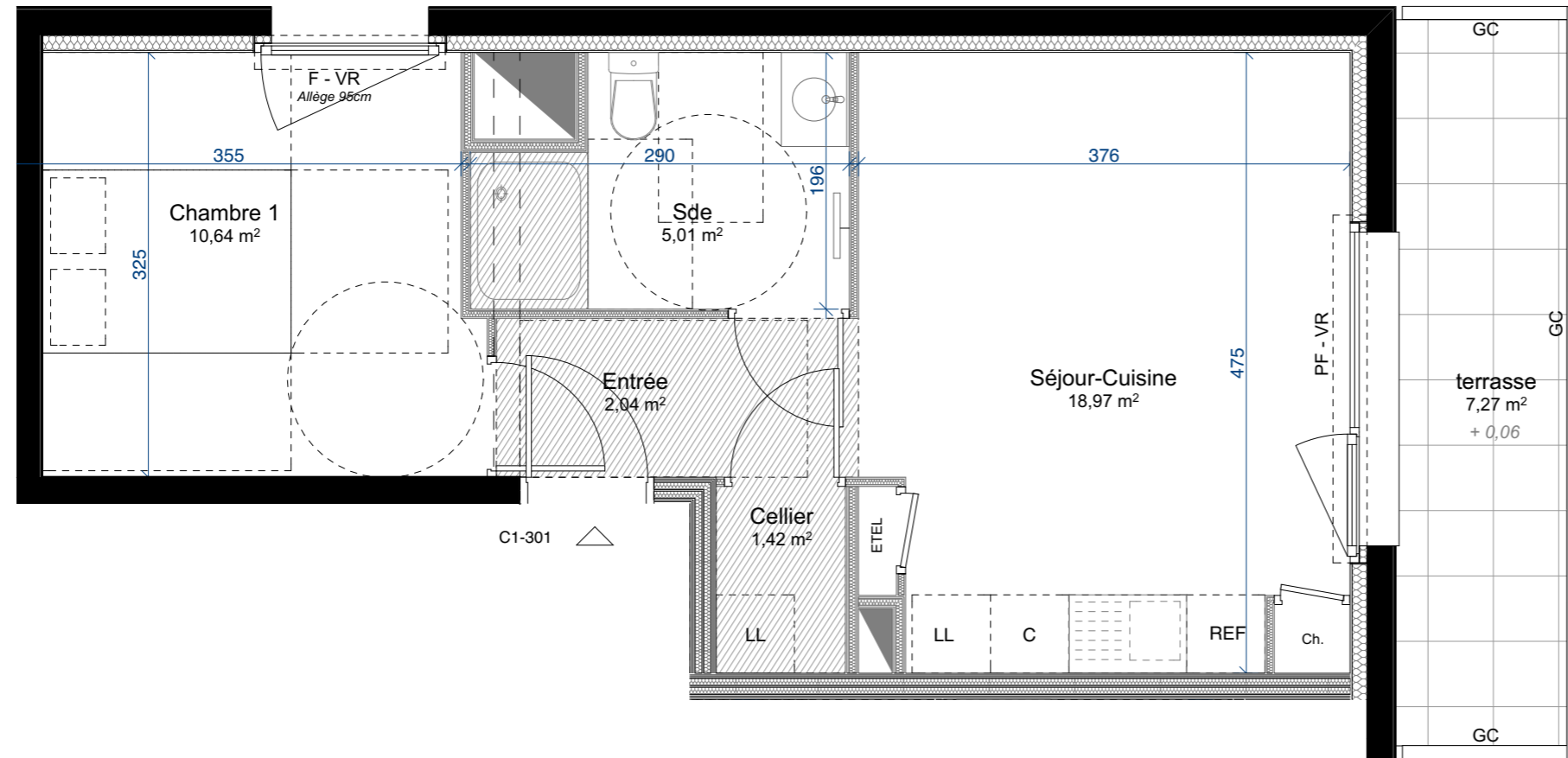
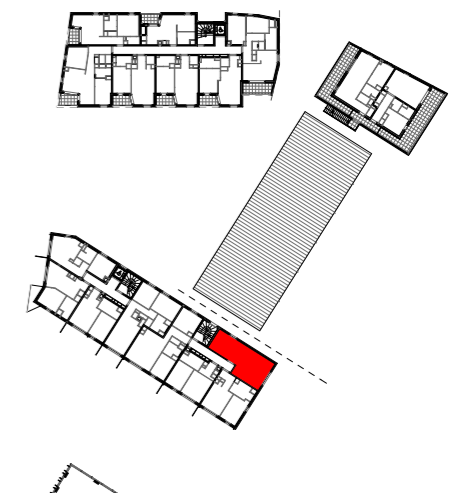


Tableau des surfaces habitables

Séjour-Cuisine	18,97
Chambre 1	10,64
Sde	5,01
Entrée	2,04
Cellier	1,42

Surface habitable totale 38,08 m²

Tableau des surfaces annexes

terrasse	7,27
----------	------

Surface annexe totale 7,27 m²

NOTA : La surface des placards est incluse dans celle des pièces attenantes

Indice : Date : Sept. 2019

Légende :

Tableau Electrique	F Fenêtre	Retombée de poutre	Soffite et faux plafond	LV Lave vaisselle	LL Lave-linge	Ballon d'eau chaude	Espace de manoeuvre PMR
GC Garde Corps	PF Porte-fenêtre			REF Réfrigérateur	C Cuisson+four	Sèche serviette	Emprise douche PMR
	VR volet roulant						

SNC MARIIGNAN RESIDENCES
4 rue Edith Piaf
44800 SAINT HERBLAIN

NOTA : Les équipements et mobiliers en pointillés ne sont pas fournis.
Des modifications sont susceptibles d'être apportées à ce plan en fonction des nécessités techniques de la réalisation, tant en ce qui concerne les dimensions libres, que l'équipement. Les surfaces indiquées sont approximatives. Les retombées, les faux plafonds, ainsi que l'emplacement des équipements sont figurés à titre indicatif.
Les surfaces habitables sont conformes au décret du 23 mars 1997 (Art. 4, 1)

