

ORCHESTRA

Bâtiment ADAGIO

25 rue de l'Ouche Buron, 44300 NANTES



Type	Cage	N°	Etage
T2	C1	303	R+3

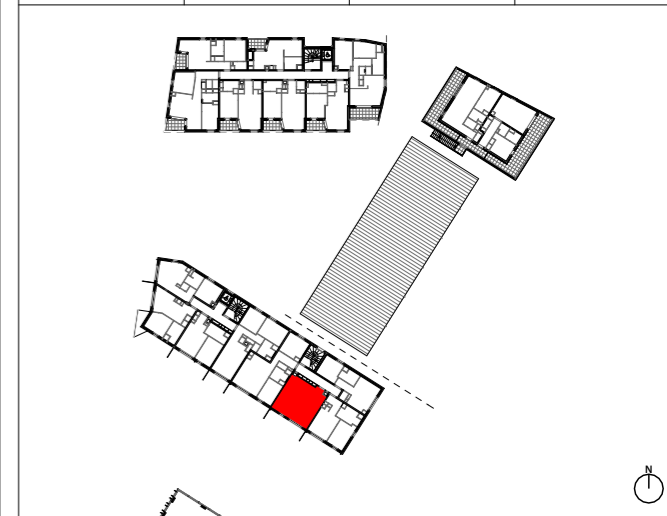


Tableau des surfaces habitables

Séjour-Cuisine	19,59
Chambre 1	11,48
Sde	6,09

Surface habitable totale 37,16 m²

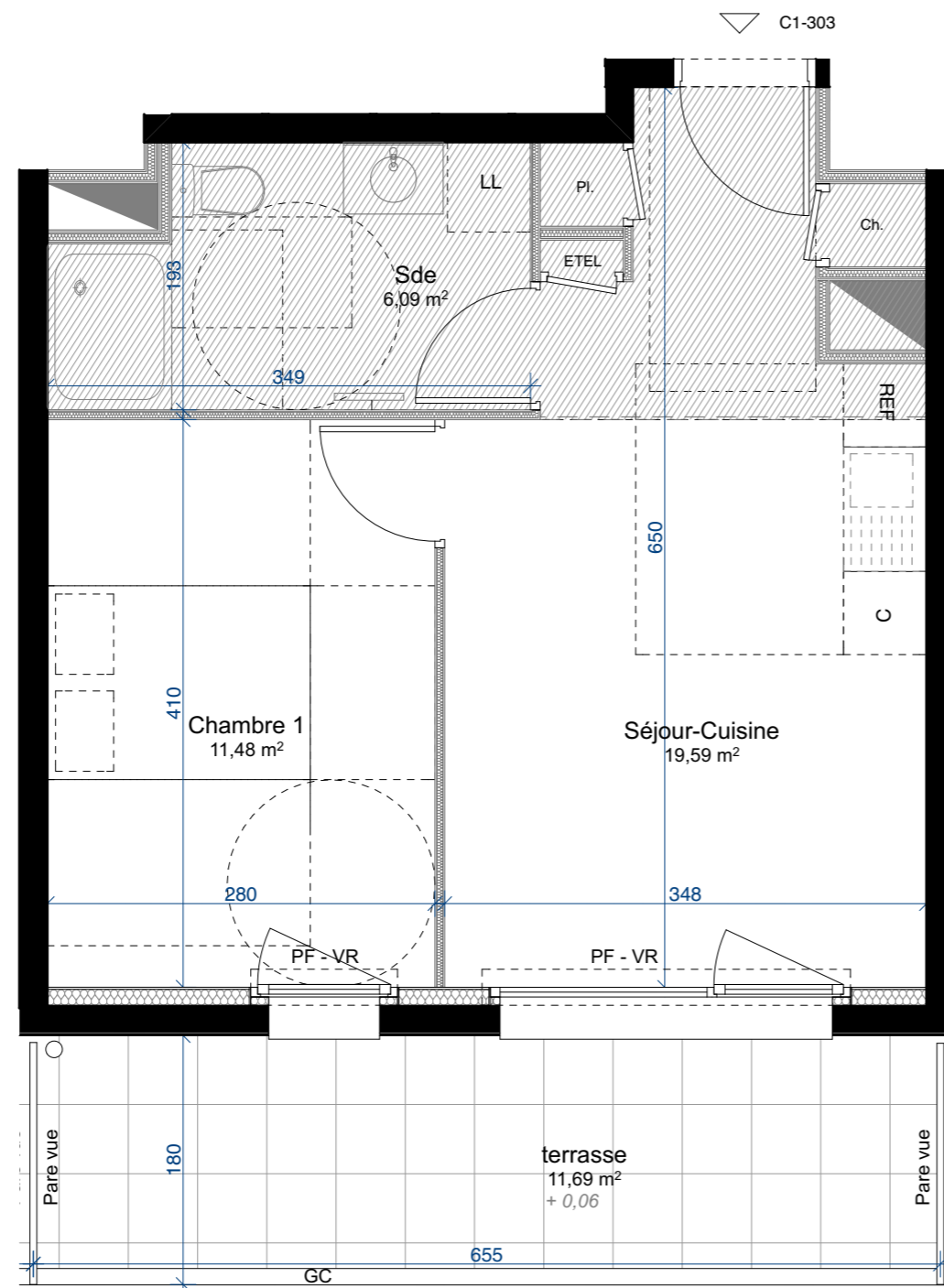
Tableau des surfaces annexes

terrasse	11,69
----------	-------

Surface annexe totale 11,69 m²

NOTA : La surface des placards est incluse dans celle des pièces attenantes

Indice : Date : Sept. 2019



Légende :

Tableau Electrique F Fenêtre
 PF Porte-fenêtre
 GC Garde Corps VR volet roulant

Retombée de poutre
 Soffite et faux plafond

LV Lave vaisselle LL Lave-linge BEC Ballon d'eau chaude
 REF Réfrigérateur C Cuisson+four Sèche serviette

Espace de manoeuvre PMR Emprise douche PMR



SNC MARIIGNAN RESIDENCES
4 rue Edith Piaf
44800 SAINT HERBLAIN

NOTA : Les équipements et mobiliers en pointillés ne sont pas fournis.
Des modifications sont susceptibles d'être apportées à ce plan en fonction des nécessités techniques de la réalisation, tant en ce qui concerne les dimensions libres, que l'équipement. Les surfaces indiquées sont approximatives. Les retombées, les faux plafonds, ainsi que l'emplacement des équipements sont figurés à titre indicatif.
Les surfaces habitables sont conformes au décret du 23 mars 1997 (Art. 4, 1)

