

ORCHESTRA

Bâtiment ADAGIO

25 rue de l'Ouche Buron, 44300 NANTES



Type	Cage	N°	Etage
T5	C2	802	R+8

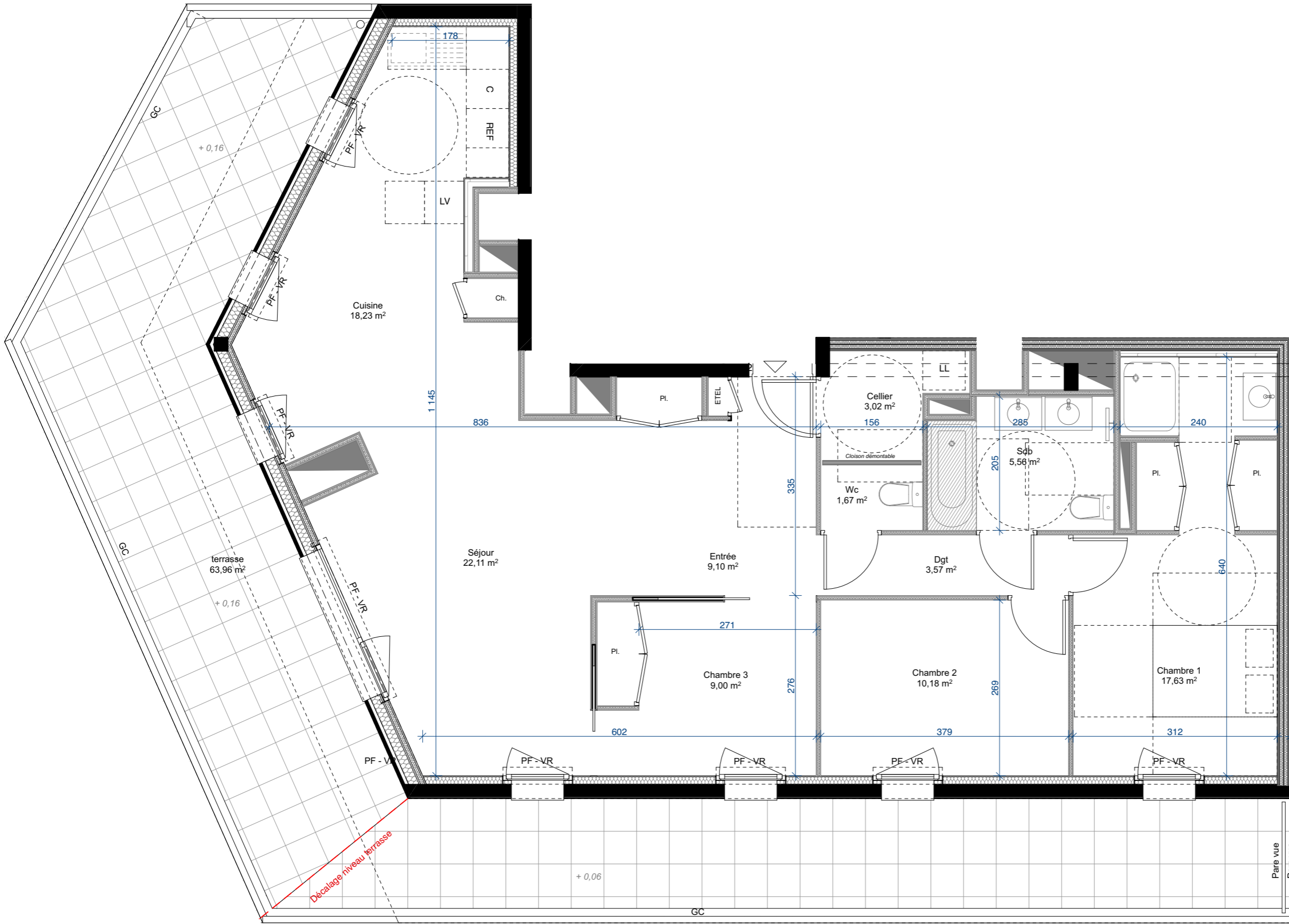
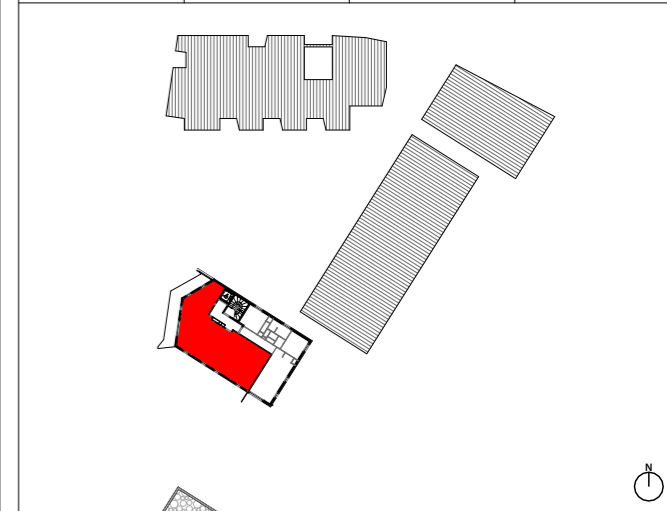


Tableau des surfaces habitables

Séjour	22,11
Cuisine	18,23
Chambre 1	17,63
Chambre 2	10,18
Entrée	9,10
Chambre 3	9,00
Sdb	5,56
Dgt	3,57
Cellier	3,02
Wc	1,67
Surface habitable totale	100,07 m²

Tableau des surfaces annexes

terrasse	63,96
----------	-------

Surface annexe totale

Surface annexe totale	63,96 m²
Indice :	Date : Sept. 2019

Légende :

Tableau Electrique	F Fenêtre	Retombée de poutre	Soffite et faux plafond	LV Lave vaisselle	LL Lave-linge	Ballon d'eau chaude	Espace de manoeuvre PMR	
GC Garde Corps	PF Porte-fenêtre			REF Réfrigérateur	C Cuisson+four			



SNC MARGNAN RESIDENCES
4 rue Edith Piaf
44800 SAINT HERBLAIN

NOTA : Les équipements et mobiliers en pointillés ne sont pas fournis. Des modifications sont susceptibles d'être apportées à ce plan en fonction des nécessités techniques de la réalisation, tant en ce qui concerne les dimensions libres, que l'équipement. Les surfaces indiquées sont approximatives. Les retombées, les faux plafonds, ainsi que l'emplacement des équipements sont figurés à titre indicatif. Les surfaces habitables sont conformes au décret du 23 mars 1997 (Art, 4, 1)

