

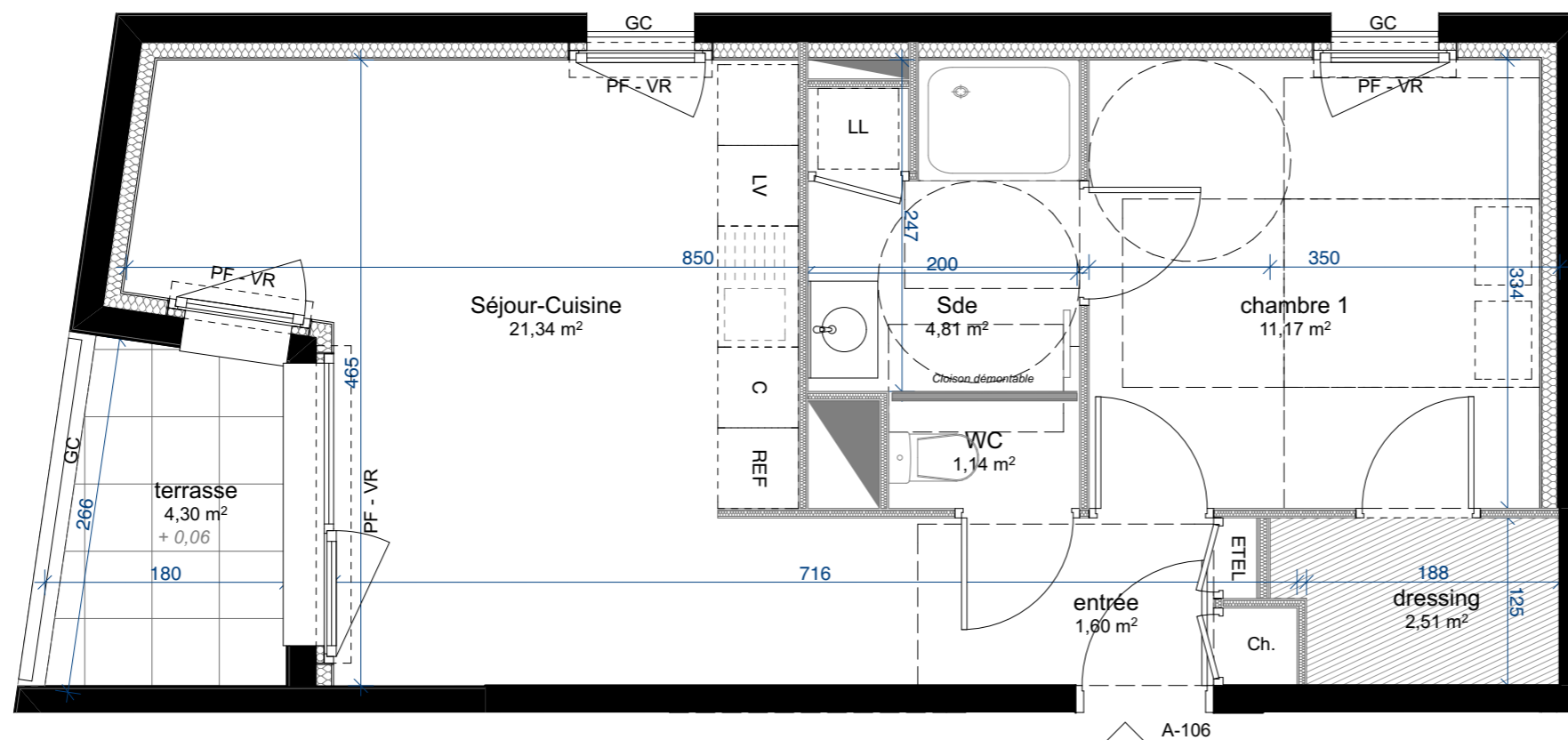
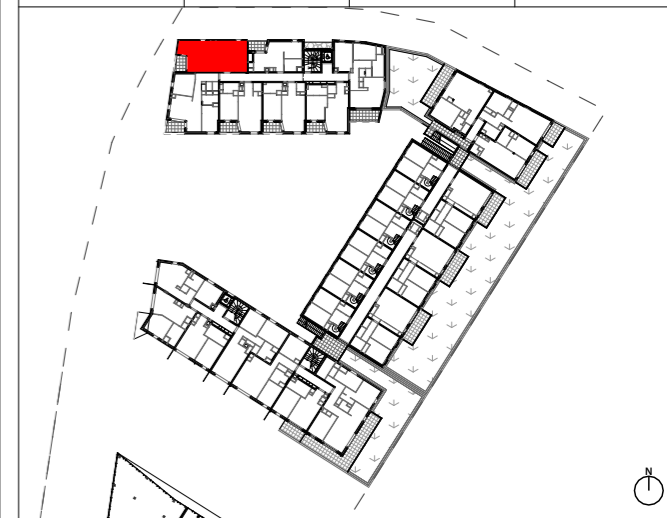
# ORCHESTRA

## Bâtiment ALLEGRO

25 rue de l'Ouche Buron, 44300 NANTES



Type	Cage	N°	Etage
T2	A	106	R+1



### Tableau des surfaces habitables

Séjour-Cuisine	21,34
chambre 1	11,17
Sde	4,81
dressing	2,51
entrée	1,60
WC	1,14

### Surface habitable totale

42,57 m<sup>2</sup>

### Tableau des surfaces annexes

terrasse	4,30
----------	------

### Surface annexe totale

4,30 m<sup>2</sup>

NOTA : La surface des placards est incluse dans celle des pièces attenantes

Indice : Date : Sept. 2019

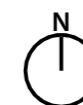
#### Légende :

Tableau Electricique  
 F Fenêtre  
 PF Porte-fenêtre  
 GC Garde Corps  
 VR volet roulant

Retombée de poutre  
 Soffite et faux plafond

LV Lave vaisselle  
 LL Lave-linge  
 BEC Ballon d'eau chaude  
 REF Réfrigérateur  
 C Cuisson+four  
 Sèche serviette

Espace de manoeuvre PMR  
 Emprise douche PMR



SNC MARIIGNAN RESIDENCES  
4 rue Edith Piaf  
44800 SAINT HERBLAIN

NOTA : Les équipements et mobiliers en pointillés ne sont pas fournis. Des modifications sont susceptibles d'être apportées à ce plan en fonction des nécessités techniques de la réalisation, tant en ce qui concerne les dimensions libres, que l'équipement. Les surfaces indiquées sont approximatives. Les retombées, les faux plafonds, ainsi que l'emplacement des équipements sont figurés à titre indicatif. Les surfaces habitables sont conformes au décret du 23 mars 1997 ( Art. 4, 1)

