

ORCHESTRA

Bâtiment ALLEGRO

25 rue de l'Ouche Buron, 44300 NANTES



Type	Cage	N°	Etage
T2	A	202	R+2

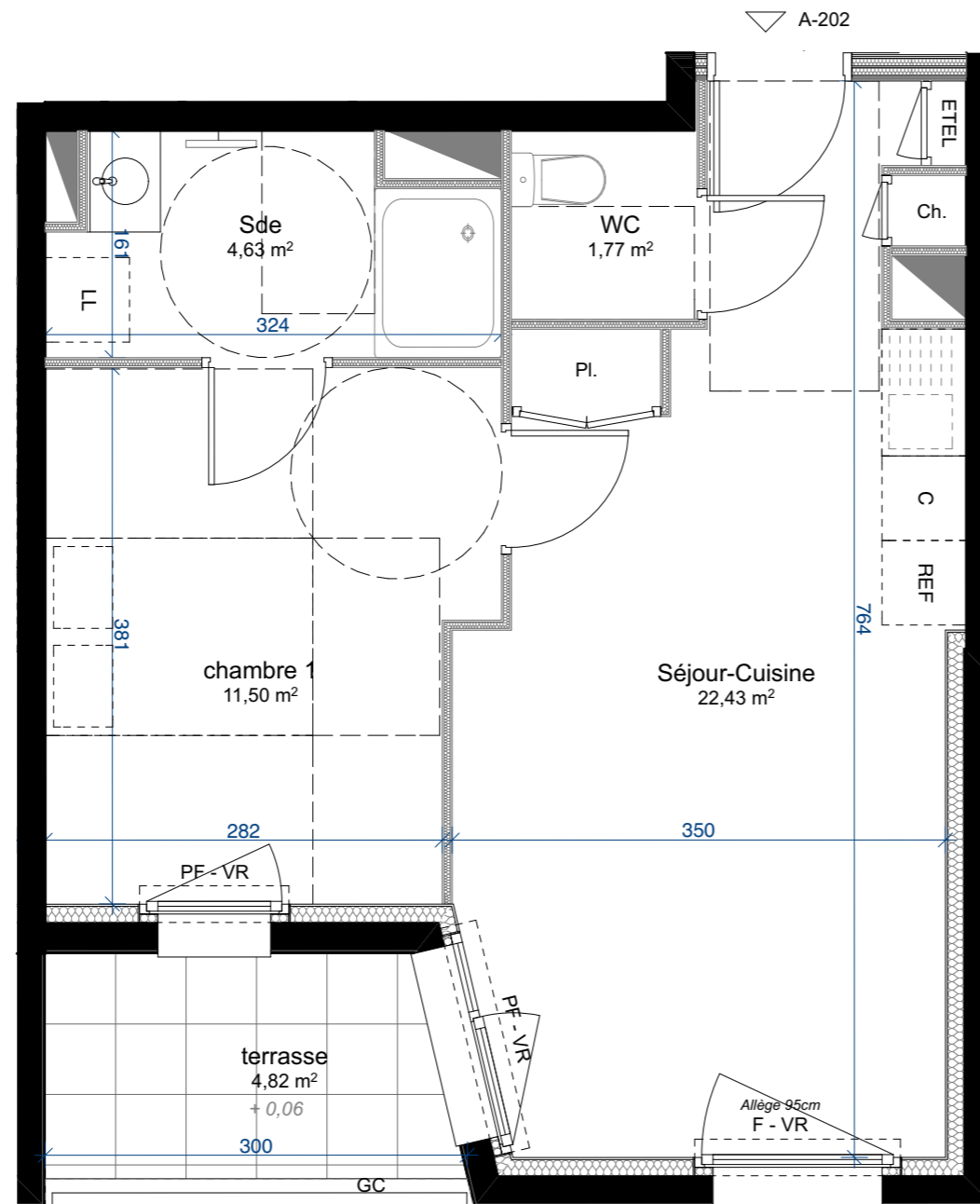
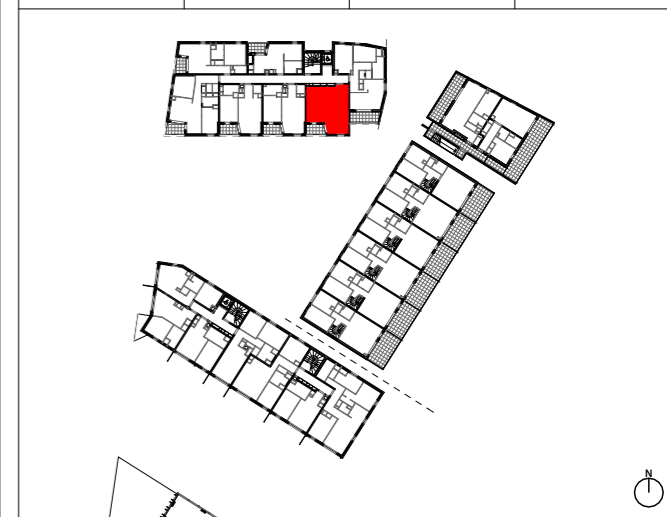


Tableau des surfaces habitables

Séjour-Cuisine	22,43
chambre 1	11,50
Sde	4,63
WC	1,77

Surface habitable totale	40,33 m²
---------------------------------	-----------------

Tableau des surfaces annexes

terrasse	4,82
----------	------

Surface annexe totale	4,82 m²
------------------------------	----------------

NOTA : La surface des placards est incluse dans celle des pièces attenantes

Indice : Date : Sept. 2019

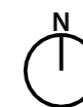
Légende :

Tableau Electricique
 F Fenêtre
 PF Porte-fenêtre
 GC Garde Corps
 VR volet roulant

Retombée de poutre
 Soffite et faux plafond

LV Lave vaisselle
 LL Lave-linge
 BEC Ballon d'eau chaude
 REF Réfrigérateur
 C Cuisson+four
 Sèche serviette

Emprise douche PMR
 Espace de manoeuvre PMR



SNC MARIIGNAN RESIDENCES
4 rue Edith Piaf
44800 SAINT HERBLAIN

NOTA : Les équipements et mobiliers en pointillés ne sont pas fournis. Des modifications sont susceptibles d'être apportées à ce plan en fonction des nécessités techniques de la réalisation, tant en ce qui concerne les dimensions libres, que l'équipement. Les surfaces indiquées sont approximatives. Les retombées, les faux plafonds, ainsi que l'emplacement des équipements sont figurés à titre indicatif. Les surfaces habitables sont conformes au décret du 23 mars 1997 (Art, 4, 1)

