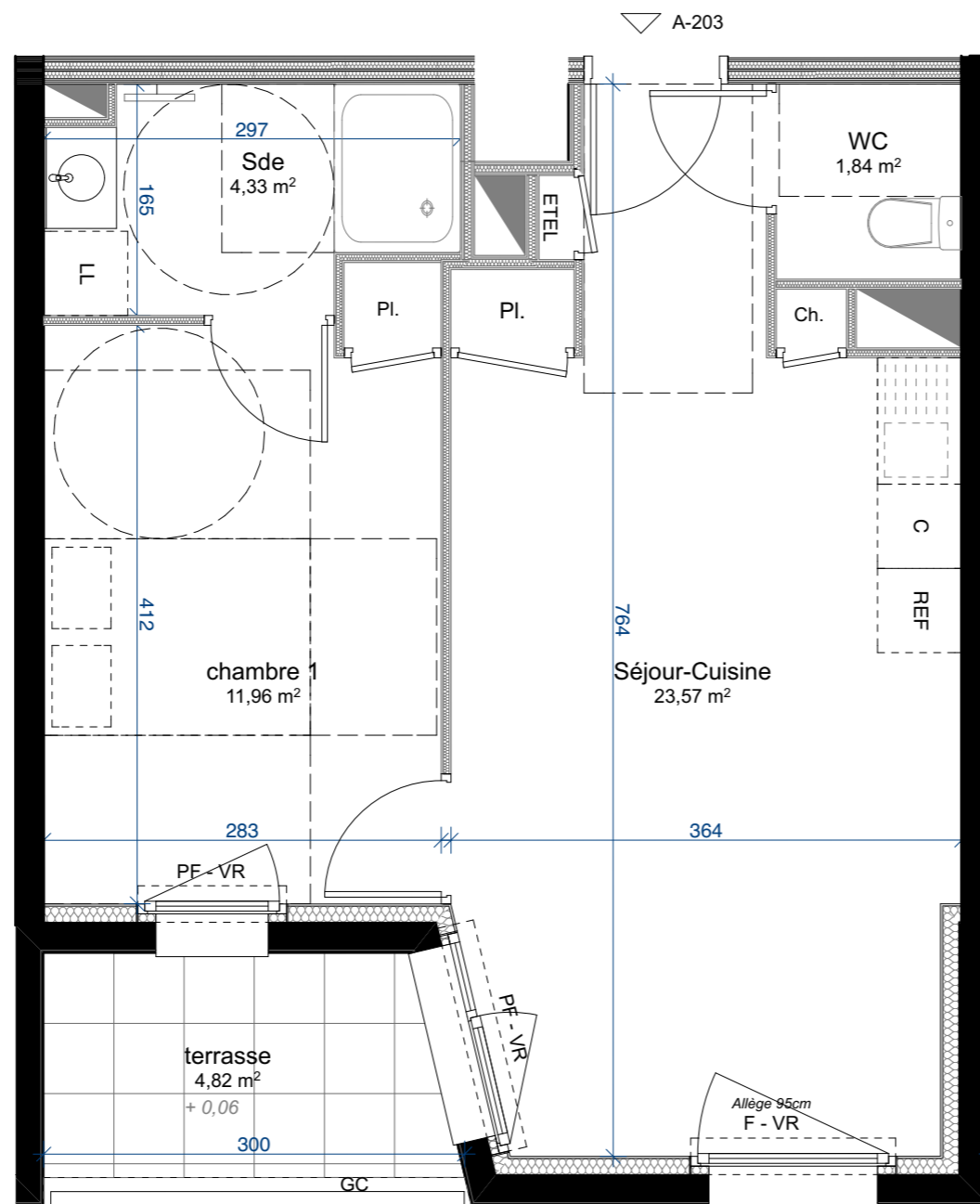
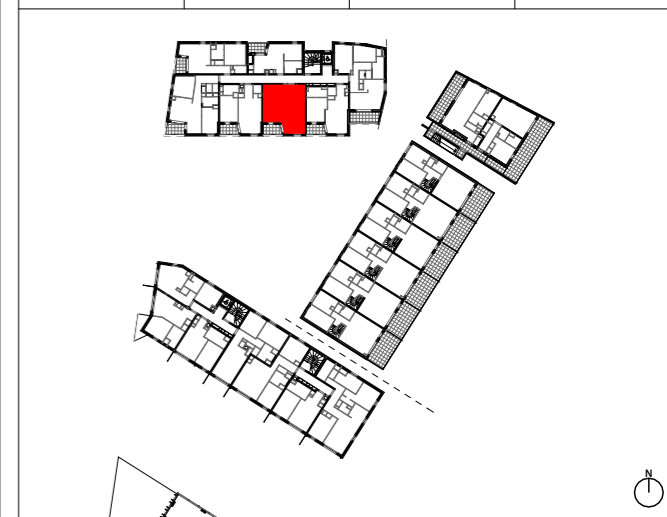


ORCHESTRA  
Bâtiment ALLEGRO

25 rue de l'Ouche Buron, 44300 NANTES



Type	Cage	N°	Etage
T2	A	203	R+2



**Tableau des surfaces habitables**

Séjour-Cuisine	23,57
chambre 1	11,96
Sde	4,33
WC	1,84

**Surface habitable totale 41,70 m²**

**Tableau des surfaces annexes**

terrasse	4,82
----------	------

**Surface annexe totale 4,82 m²**

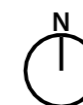
**Légende :**

Tableau Electrique F Fenêtre  
GC Garde Corps PF Porte-fenêtre  
VR volet roulant

Retombée de poutre Soffite et faux plafond

LV Lave vaisselle LL Lave-linge BEC Ballon d'eau chaude  
REF Réfrigérateur C Cuisson+four Sèche serviette

Espace de manoeuvre PMR Emprise douche PMR



SNC MARIIGNAN RESIDENCES  
4 rue Edith Piaf  
44800 SAINT HERBLAIN

NOTA : Les équipements et mobiliers en pointillés ne sont pas fournis. Des modifications sont susceptibles d'être apportées à ce plan en fonction des nécessités techniques de la réalisation, tant en ce qui concerne les dimensions libres, que l'équipement. Les surfaces indiquées sont approximatives. Les retombées, les faux plafonds, ainsi que l'emplacement des équipements sont figurés à titre indicatif. Les surfaces habitables sont conformes au décret du 23 mars 1997 ( Art, 4, 1)



**Surface annexe totale 4,82 m²**

NOTA : La surface des placards est incluse dans celle des pièces attenantes

Indice : Date : Sept. 2019