

ORCHESTRA

Bâtiment ALLEGRO

25 rue de l'Ouche Buron, 44300 NANTES



Type	Cage	N°	Etage
T2	A	406	R+4

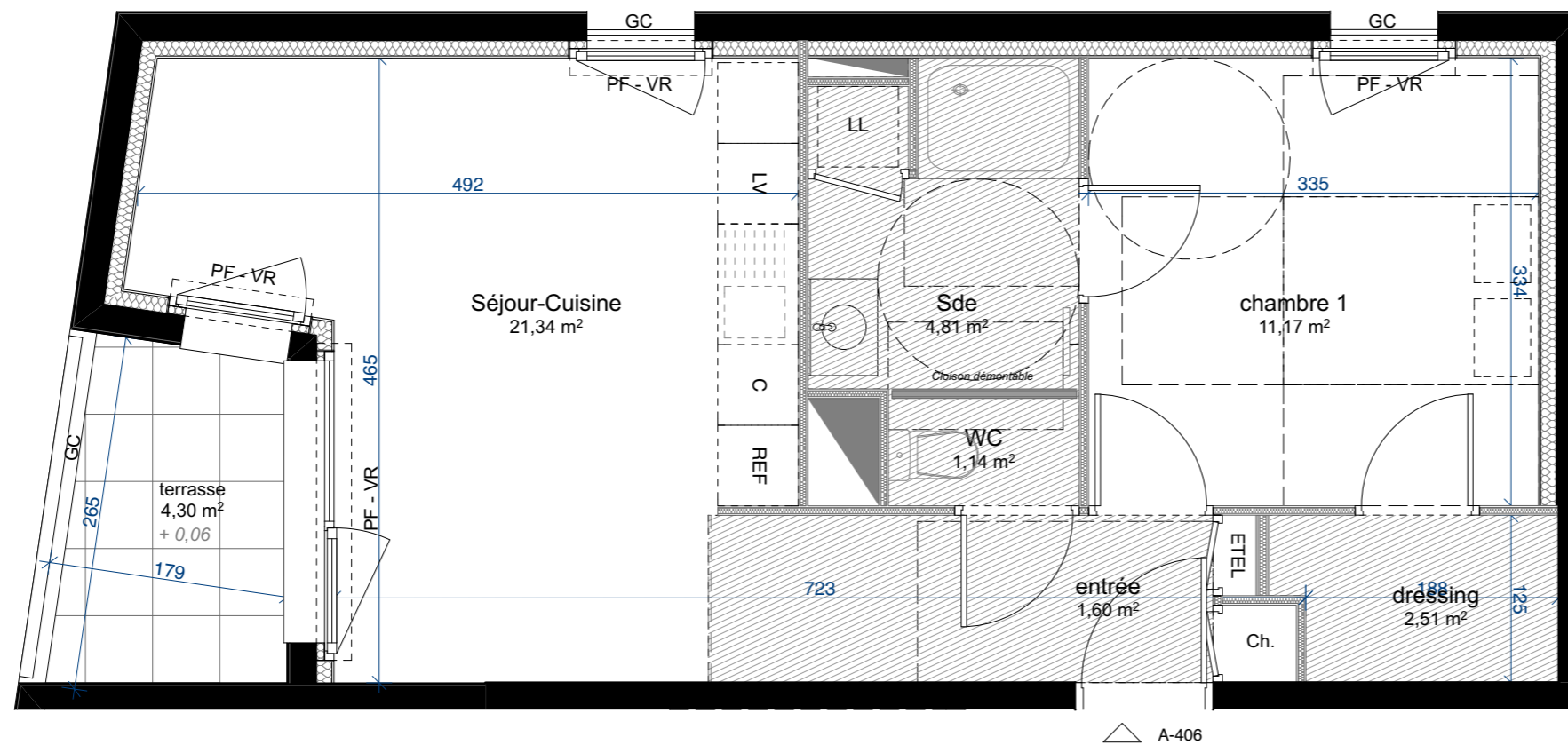
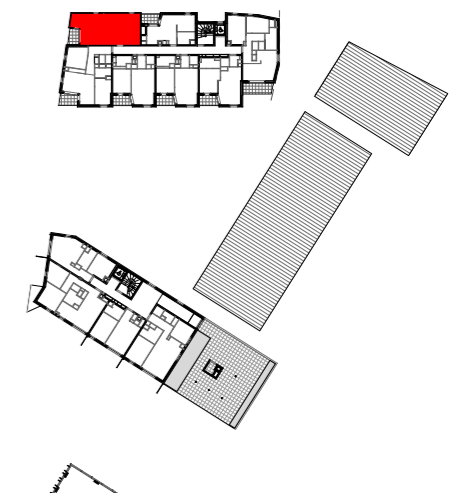


Tableau des surfaces habitables

Séjour-Cuisine	21,34
chambre 1	11,17
Sde	4,81
dressing	2,51
entrée	1,60
WC	1,14

Surface habitable totale 42,57 m²

Tableau des surfaces annexes

terrasse	4,30
----------	------

Surface annexe totale 4,30 m²

NOTA : La surface des placards est incluse dans celle des pièces attenantes

Indice : Date : Sept. 2019

Légende :

Tableau Electrique F Fenêtre
PF Porte-fenêtre
GC Garde Corps VR volet roulant

Retombée de poutre Soffite et faux plafond

LV Lave vaisselle

LL Lave-linge

BEC Ballon d'eau chaude

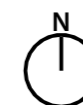
REF Réfrigérateur

C Cuisson+four

Sèche serviette

Espace de manoeuvre PMR

Emprise douche PMR



SNC MARGNAN RESIDENCES
4 rue Edith Piaf
44800 SAINT HERBLAIN

NOTA : Les équipements et mobiliers en pointillés ne sont pas fournis.
Des modifications sont susceptibles d'être apportées à ce plan en fonction des nécessités techniques de la réalisation, tant en ce qui concerne les dimensions libres, que l'équipement.
Les surfaces indiquées sont approximatives. Les retombées, les faux plafonds, ainsi que l'emplacement des équipements sont figurés à titre indicatif.
Les surfaces habitables sont conformes au décret du 23 mars 1997 (Art. 4, 1)

