

ORCHESTRA

Bâtiment ALLEGRO

25 rue de l'Ouche Buron, 44300 NANTES



Type	Cage	N°	Etage
T1	A	407	R+4

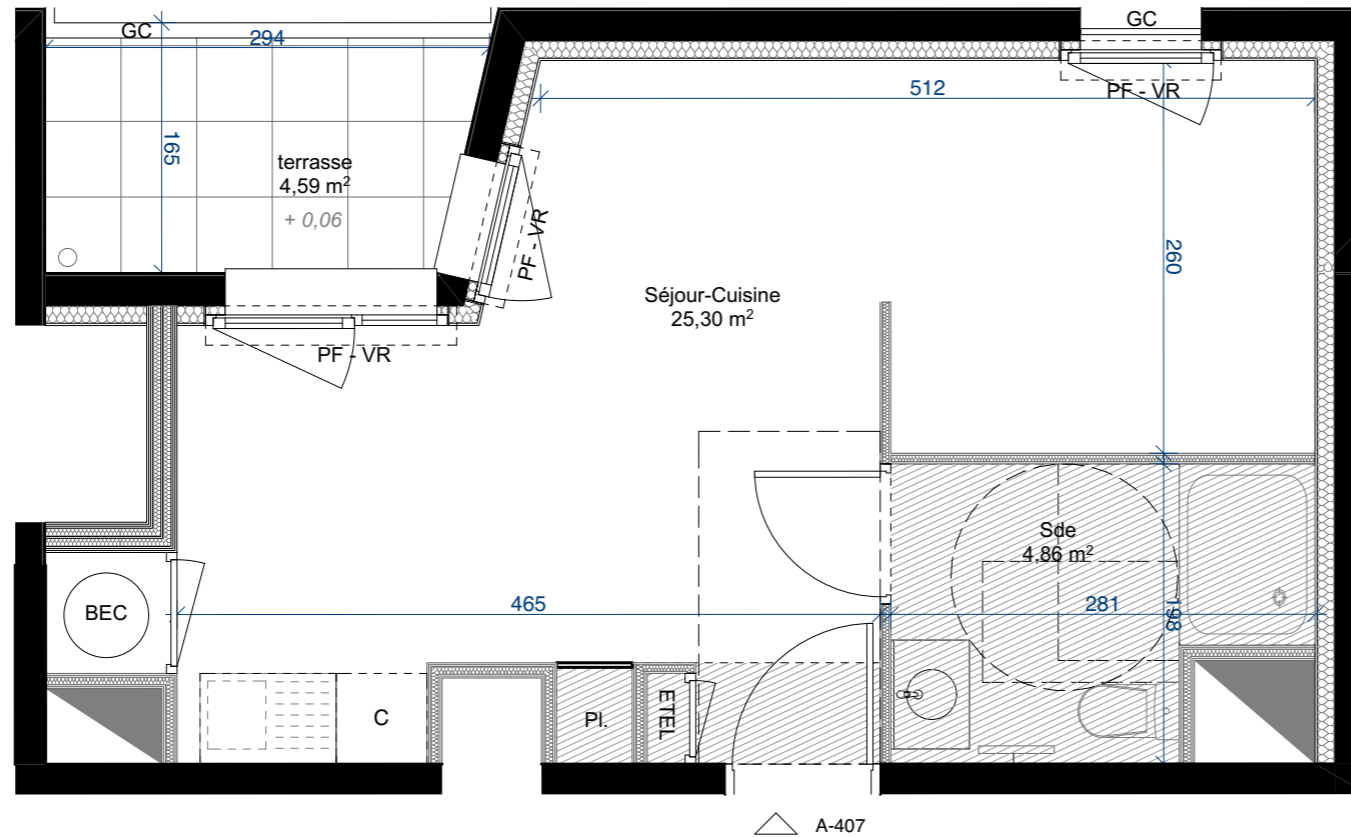
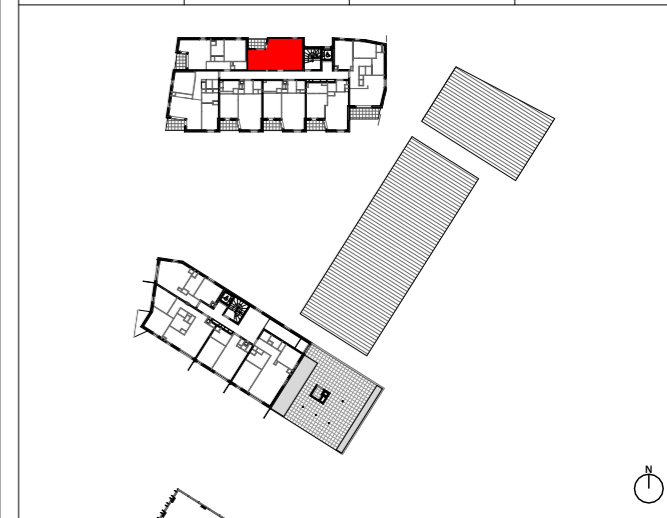


Tableau des surfaces habitables

Séjour-Cuisine	25,30
Sde	4,86

Surface habitable totale	30,16 m²
---------------------------------	----------------------------

Tableau des surfaces annexes

terrasse	4,59
----------	------

Surface annexe totale	4,59 m²
------------------------------	---------------------------

NOTA : La surface des placards est incluse dans celle des pièces attenantes

Indice : Date : Sept. 2019

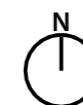
Légende :

Tableau Electrique F Fenêtre
 PF Porte-fenêtre
 GC Garde Corps VR volet roulant

Retombée de poutre Soffite et faux plafond

LV Lave vaisselle LL Lave-linge BEC Ballon d'eau chaude
 REF Réfrigérateur C Cuisson+four Sèche serviette

Espace de manoeuvre PMR Emprise douche PMR



SNC MARIGNAN RESIDENCES
4 rue Edith Piaf
44800 SAINT HERBLAIN

NOTA : Les équipements et mobiliers en pointillés ne sont pas fournis. Des modifications sont susceptibles d'être apportées à ce plan en fonction des nécessités techniques de la réalisation, tant en ce qui concerne les dimensions libres, que l'équipement. Les surfaces indiquées sont approximatives. Les retombées, les faux plafonds, ainsi que l'emplacement des équipements sont figurés à titre indicatif. Les surfaces habitables sont conformes au décret du 23 mars 1997 (Art, 4, 1)

